

Presseinformation

Architekturtage in Niederösterreich

## WAS UNS VERBINDET. INFRASTRUKTUREN DES ALLTAGS. Architekturtage 2026 nehmen Ingenieurbaukunst in den Fokus.

Für die Architekturtage 2026 eröffnet die Infrastruktur in ganz Österreich ein weites Feld an Themen und Formaten zwischen Stadt und Land und all den Wegen dazwischen. Sie bietet faszinierende Einstiege in komplexe Themen für Kinder, Jugendliche und Erwachsene, und öffnet Gesprächsräume für Fachpublikum wie Laien. Niederösterreich startet bereits im April und spannt den Bogen vom Wiener Neustädter Kanal bis zur Wachaubahn, von Getreidespeicher, Konzertsaal und Zisterne durch Alleen bis an die Donau...

Welche Formen von Ver- und Entsorgung, Transport und Verkehr, welche sozialen Infrastrukturen in Stadt und Land halten unser Gemeinwesen zusammen? Die Architekturtage 2026 richten den Blick auf jene dieser gebauten Infrastrukturen, die im Alltag unserer Umwelt fest verankert sind, und jene, deren Grundlagen gerade erst geschaffen werden. Infrastruktur folgt primär den Kategorien des Notwendigen und Funktionellen, wenn sie die Sicherung sämtlicher Abläufe des Alltagslebens organisiert. Trotz dieser Beschränkung kann Infrastruktur eine symbolische und repräsentative Dimension erreichen, oft allein durch ihre Größe, aber manchmal auch gezielt, geplant und gestaltet.

Brücken, Kraftwerke, Bildungsbauten und die vielen sozialen Infrastrukturen des Sorgetragens. Feuerwachen und Serverfarmen, Großwärmepumpen und Logistikzentren. Sie alle prägen sie die gebaute Umwelt aus Stadt und Land – und alles, was dazwischen liegt. Grund genug, den Infrastrukturen des Alltags, ihrer Geschichte, Gegenwart und Zukunft eingehend Aufmerksamkeit zu schenken.

**Symposion Lindabrunn. Geschichte eines Umbaus** ORTE vor Ort - Bauvisite

Fr, 24.04.2026, 16:00 – 18:00 Uhr



Das 1967 gegründete Steinbildhauer-Symposion ist heute ein offener Ort zeitgenössischer Kunstproduktion, das Vereinshaus wurde vor kurzem mit viel Eigenleistung und Kreativität saniert...

**(g)runderneuert III**

Eintägige Exkursion

Fr, 08.05.2026, 9:00 – 17:30 Uhr

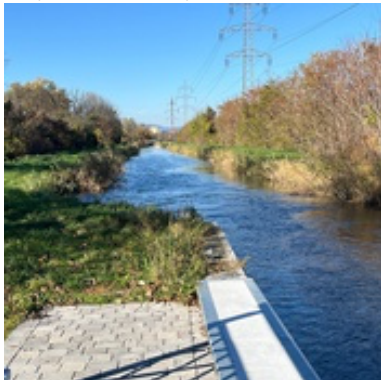


Die im Jahr 2024 gestartete Reihe steht im Zeichen der Wiederbelebung von Brachflächen, am Programm: Lost Places, markante Bauwerke und transformierte Areale, diesmal im Mostviertel...

**Von der Quelle bis zur Wiederaufbereitung**

Eintägige Exkursion

Do, 21.05.2026, 8:15 – 18:30 Uhr



Die Tour beleuchtet unterschiedlichste Aspekte rund ums Trink- und Brauchwasser und zeigt Beispiele historischer Ingenieurskunst, von der wir heute noch profitieren...

**Wiederbelebung Fabrikareal Möllersdorf**

Geführter Rundgang & Gespräch

Do, 28.05.2026, 16:00 – 18:00 Uhr



Einem alten Fabriksareal wird neues Leben eingehaucht, ein neuer Stadtteil entsteht, Veranstaltung in Kooperation mit Kallinger Projekte und Az W...

**Wachaubahn – Vergangenheit und Zukunft auf Schiene?** Vorträge

Fr, 29.05.2026, 9:30 – 11:00 Uhr

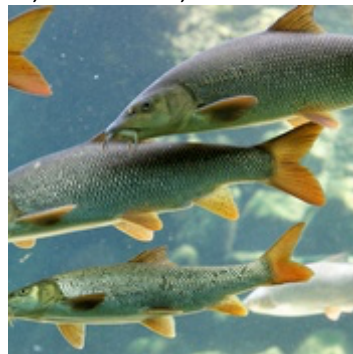


Die Bahn verbindet Krems und Emmersdorf. 1909 für Handel, Pendlerverkehr und Tourismus errichtet, einst wichtiger Wirtschaftsfaktor, heute Highlight nicht nur für Zugliebhaber:innen...

**Wo die Donau in ihre Freiheit zurückströmt**

Geführter Rundgang

Fr, 29.05.2026, 12:15 – 14:30 Uhr

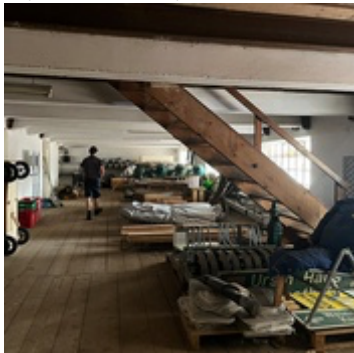


In Grimsing und Schallemersdorf entsteht eines der spannendsten Renaturierungs-Projekte entlang der Donau. Expertinnen aus Ökologie, Wasserbau und Fischbiologie informieren...

### **Was geht denn dort ab? Bauhof Langenlois**

Geführter Rundgang

Fr, 29.05.2026, 10:30 – 12:30 Uhr



Im Fokus stehen der Bauhof als zentrale, oft übersehene Gemeindeeinrichtung und all seine Mitarbeiter:innen, die für das Funktionieren einer Kommune eine unverzichtbare Rolle spielen....

### **Getreidespeicher einst, jetzt und dann?**

**Petronell-Carnuntum** Geführter Rundgang

Sa, 30.05.2026, 9:45 – 14:45 Uhr



Getreidespeicher sind seit Menschengedenken überlebensnotwendig, denn sie garantieren die Versorgung mit einem Grundnahrungsmittel. Zwei sehr verschiedene Vertreter werden hier besucht...

### **Sag mir, wo die Alleen sind ...Ladendorf**

Geführte Erkundung

Sa, 30.05.2026, 15:00 – 18:00 Uhr



Die weinviertler Lindenallee wurde 1722 gepflanzt und ist mit ihrer Länge von vier Kilometern die größte Europas – lebendiger Zeitzeuge und kühler Wegweiser in Zeiten des Klimawandels...

### **Ein Raum wird Klang: Konzertsaal**

**Hermannswörth, Prein** ORTE vor Ort - Bauvisite

Sa, 30.05.2026, 16:30 – 18:00 Uhr



Der neu errichtete Konzertsaal stellt ein bemerkenswertes Beispiel für die Synthese von Architektur und Akustik dar, errichtet unter der Federführung von Architekt Johannes Kraus...

---

**Bilder Download:** <https://orte-noe.at/medien>

Für gewünschtes Bildmaterial kontaktieren Sie bitte ORTE unter [office@orte-noe.at](mailto:office@orte-noe.at). Vielen Dank!

Die Bilder können im Zusammenhang mit der Veranstaltung unter Nennung der Copyrights verwendet werden

---

Es wird darauf hingewiesen, dass bei der Veranstaltung Fotos gemacht und zum Zweck der Öffentlichkeitsarbeit sowie der Dokumentation verwendet werden. Teilnahme kostenfrei. Anmeldung unter [office@orte-noe.at](mailto:office@orte-noe.at).

---

**ORTE Architekturnetzwerk**

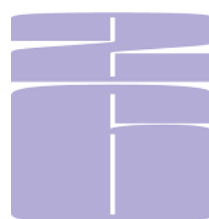
**Niederösterreich**

**Heidrun Schlögl**

**3500 Krems, Steiner Landstraße 3**

**+43 2732/ 78374, +43 660/ 653 99 77**

**[office@orte-noe.at](mailto:office@orte-noe.at)**



**architekturtage.at**  
**2026**

**28.-30. Mai**

**Festival für**  
**Baukultur**  
**und**  
**Ingenieurtechnik**

