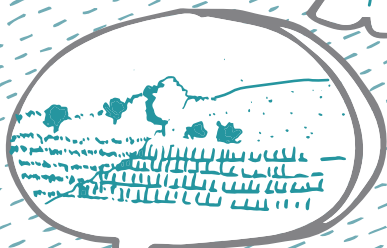


ORTE



KLOSTERNEUBURG-WEIDLING IM

GEHSPRÄCH

Geführter Spaziergang | Samstag, 10. März 2018

KLOSTERNEUBURG-WEIDLING IM

GEHSPRÄCH

Geführter Spaziergang

Samstag, 10. März 2018 | 14.00 Uhr | Wegstrecke ca. 4 km

Treffpunkt: Bahnhofsgebäude in der Wiener Straße, 3400 Klosterneuburg-Weidling

GEHsprächsleiter: Dominik Scheuch, Landschaftsarchitekt

Ganz in der Tradition der „Promenadologie“, die der Schweizer Soziologe Lucius Burckhardt begründet hat, veranstaltet ORTE interaktive GEHspräche, um die Orts- oder Stadtentwicklung anhand von Gebautem und Ungebautem zu entschlüsseln. Beim gemeinsamen Gehen, Betrachten und miteinander Sprechen werden Maßstäblichkeiten aufgenommen, rücken Bauten, Areale, Straßen wie Landschaften in die Wahrnehmung und bewirken ein Sensibler-Werden für den eigenen Lebensraum. So ist auch das GEHspräch in Klosterneuburg ein dialogischer Rundgang, der Spuren verfolgen sowie Sicht- und Denkweisen überprüfen möchte.

Tolle Hanglagen bieten atemberaubende Blicke auf die Weinberge oder auf die historische Altstadt: Klosterneuburg steht in der Bestenliste der Wohnräume nach wie vor ganz weit oben und lässt viele nach einem Leben in der drittgrößten Stadt Niederösterreichs streben, selbst wenn sich der Arbeitsplatz in Wien befindet. Ein Grundstück mitten im Grünen oder zumindest eine Liegenschaft mit Ausblick auf die Landschaft bei gleichzeitiger Anbindung an die Infrastruktur der polyzentrischen und talorientierten Stadt ist jedoch bereits Mangelware und kaum noch leistbar. Die Weiterentwicklung Klosterneuburgs wirft folglich Fragen nach einem für die BewohnerInnen und den Bestand nachhaltigen wie verträglichen Stadtwachstum auf.

Zu dieser „Gratwanderung“ und einem regen GEHspräch lädt ORTE in den Ortsteil Weidling.

Anmeldung erbeten unter office@orte-noe.at
Die Teilnahme am GEHspräch ist kostenlos.

Mit freundlicher
Unterstützung



ORTE Architekturnetzwerk Niederösterreich

Steiner Landstraße 3, 3500 Krems, T 02732 78374

E office@orte-noe.at www.orte-noe.at

Dank an unsere Förderer
und Kooperationspartner

KULTUR
NIEDERÖSTERREICH



BUNDESKANZLERAMT  ÖSTERREICH

GESTALTE(N)

Arch+Ing

josko
FENSTER & TÜREN

ORTE ist Teil des Netzwerkes der Architekturstiftung Österreich.

sto

www.yewo.at