

**TZW** ↘ Technikzentrum  
St. Pölten (A)



**Mitarbeiter / Collaborators**

Amir Aman  
Cassandra Guimaraes  
David Kovarik  
Isabelle Misamer  
Johannes Windbichler  
Martin Brandt  
Ondrej Stehlik

**Sonderfachplaner / Architectural engineers**

Haustechnik/ Building services:  
TB ZFG Projekt GmbH

Elektro / Electrics:  
Kubik Project Ges.m.b.H.

Bauphysik und Brandschutz /  
Structural physics and fire protection:  
DI Röhner

**Visualisierung / Visualization**

expressiv.at



<b>Projekt / Project</b>	Lehrwerkstätten + Neue Design Universität Training workshops + New Design University
<b>Ort / Location</b>	St. Pölten / St. Pölten (A)
<b>Auftraggeber / Client</b>	Wirtschaftskammer Niederösterreich
<b>Wettbewerb / Competition</b>	2011
<b>Baubeginn / Start of construction</b>	2012
<b>Fertigstellung / Completion</b>	2013
<b>BGF / Gross floor area</b>	12.815m <sup>2</sup>
<b>Planung / Planning</b>	AllesWirdGut + FCP

## Technisches Kleid

Technical dress

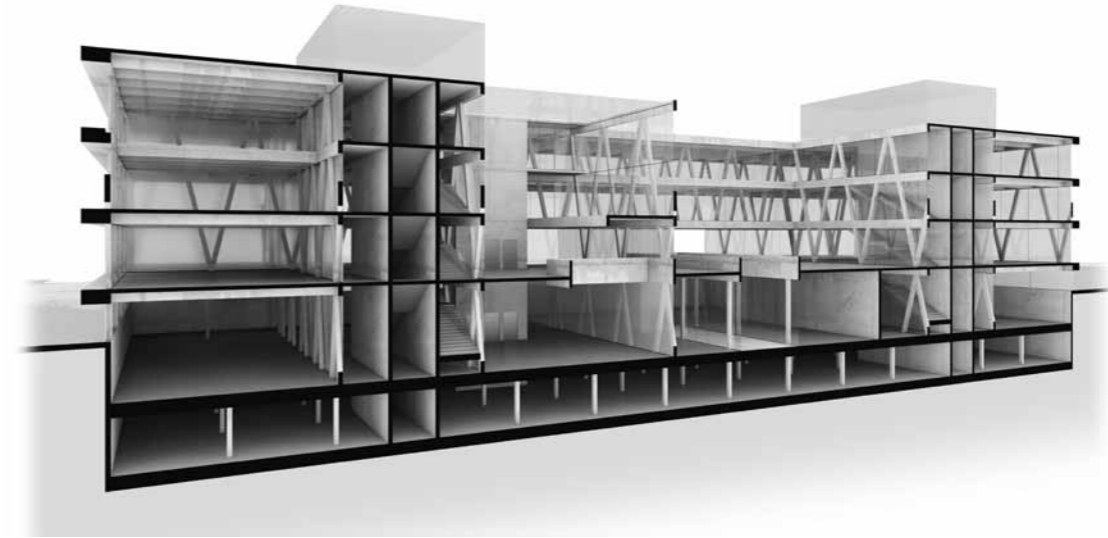
Das Technikzentrum St.Pölten beinhaltet zwei verschiedene Funktionen: die Lehrwerkstätten des WIFI Niederösterreich sowie die New Design University St. Pölten. Die wesentliche Grundlage unseres Vorschlags besteht darin, diese beiden Hauptfunktionen in einem gemeinsamen Gebäude zusammenzuführen. Zum einen wird somit wertvolles Bauland für spätere Nutzungen freigehalten, zum anderen entsteht dadurch die Möglichkeit der interdisziplinären Kommunikation zwischen den verschiedenen Nutzern.

Ein gemeinsames Foyer verbindet alle Nutzungen, alle Geschosse und alle öffentlichen Bereiche wie Pausen- und Präsentationszonen zusammen mit der Erschließung zu einem zentralen Kommunikationsbereich. Dieses Foyer ist direkt angeschlossen an einen neugeschaffenen Eingangsbereich, der den Neubau mit dem bestehenden Hauptgebäude des WIFI auf kürzestem Wege verbindet.

Die äußere Gestaltung des Technikzentrums macht unter dem Motto „technische Funktion in gestalterischem Kleid“ (Jurybericht) das Innere des Gebäudes im Stadtraum sichtbar.

*The St. Pölten Technology Center will accommodate two functions: the training workshops of WIFI Lower Austria and the New Design University, St. Pölten. The central idea that informs our proposal is to bring together these two main functions in one building. For one thing, this keeps valuable development areas free for other uses, and for another, it creates an opportunity for interdisciplinary communication between different users.*

*A common lobby connects all uses, floors, and public spaces such as break and presentation areas including circulation routes so as to create one central communication area. The lobby directly opens onto a newly created plaza which connects the new building with the existing WIFI main building in the shortest possible way. Embodying "technological function clad in design", as the Jury Report says, the exterior design of the technology center makes the building's interior visible to, and from, the surrounding urban space.*



↑ 3D-Schnitt  
3D-Sectional view

