

ORTE

<https://orte-noe.at/programm/wie-kommen-wir-da-raus>



GEWINNSPIEL

Bitte sende ein Foto von deiner Lösung bis 16.6.2024 an office@orte-noe.at
Aus allen Einreichungen verlosen wir Preise, die von den Standortpartner:innen zur Verfügung gestellt werden und nach unserer Gewinnverständigung dort abgeholt werden können.
Der Rechtsweg ist ausgeschlossen.

Die Tour wurde entwickelt von Sibylle Bader/Wanderklasse – Verein für BauKulturVermittlung
www.wanderklasse.at
im Auftrag von ORTE
ArchitekturNetzwerk Niederösterreich
www.orte-noe.at
für die Architekturtage 2024
www.architekturtage.at
in Zusammenarbeit mit den teilnehmenden Standortpartner:innen und mit freundlicher Unterstützung von D/D Landschaftsarchitektur.



ORTE ARCHITECTURNETZWERK
NIEDERÖSTERREICH



gabaraga

LeLöwinnenhof*

BRG | BORG St. Pölten



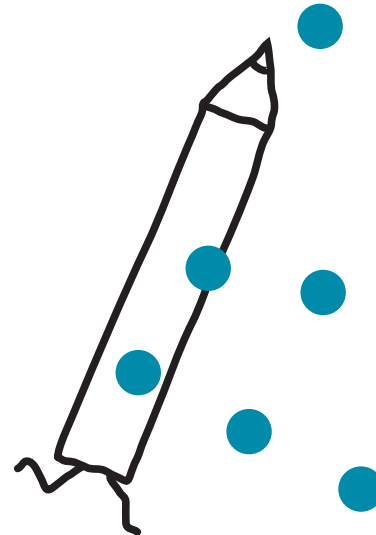
KINDER
KUNSTLABOR

ORTE ArchitekturNetzwerk Niederösterreich
Steiner Landstraße 3, 3500 Krems
T 02732 78374 <https://orte-noe.at>
Gestaltung: althaler+oblasser, Angela Althaler

Geht's noch? Wie kommen wir da raus?

ESCAPE-TOUR mit GEWINNSPIEL

Fr 7.6.2024, 13–17 Uhr
an sechs Standorten
in der Innenstadt von St. Pölten



ORTE

<https://orte-noe.at/programm/wie-kommen-wir-da-raus>



Mach mit und finde das Lösungswort für den Ausweg aus den vielen Krisen!

STANDORTE

in beliebiger Reihenfolge durchführbar:



GESA



Gabaraage



Löwinnenhof*



Promenadenring / Grüner Loop

In Zusammenarbeit mit dem BRG/BORG St. Pölten



Stadtbücherei



KinderKunstLabor



LÖSUNGSWORT

Bring die Buchstaben in die richtige Reihenfolge.

Bei **GESA** ist auch die Ausstellung der Projekte des Schulwettbewerbs zu sehen:

Geht's noch?

Wie geht unsere Welt von morgen?



<https://orte-noe.at/junge-menschen/gehts-noch-wie-geht-unsere-welt-von-morgen>

- **1 GESA**
Daniel-Gran-Straße 36, St. Pölten, Eingang über Kerenstraße 14; Ausstellung Schulwettbewerb
- **2 Gabaraage**
Marktgasse 6, St. Pölten
- **3 Löwinnenhof***
Linzerstraße 16, St. Pölten
- **4 Promenadenring / Grüner Loop**
Ecke Schulgasse / Dr.-Karl-Renner-Promenade, St. Pölten
- **5 Stadtbücherei**
am Domplatz 2, St. Pölten
- **6 KinderKunstLabor**
Schulring 24, St. Pölten

